

# Süreç

Süreçler üzerinde farklı versiyonlar tutulabilir, aktif olanın yanında aynı anda yeni versiyonun geliştirilmesini yapabilirsiniz. Grafiksel süreç tasarımı araçları süreç grafiğini kendisi oluşturarak size kolaylık sağlar. Siz çizim yapmakla uğraşmazsınız. Süreç içerisindeki adımlarda betimleme (script) yazarak özelleştirme yapabilirsiniz. Script'ler içerisinde ".Net"de geliştirdiğiniz kodları çalıştırabilirsiniz.

Organizasyonunuza bağlı çalışan süreç tabanlı roller tanımlayabilir veya şablon rollerden yararlanabilirsiniz.

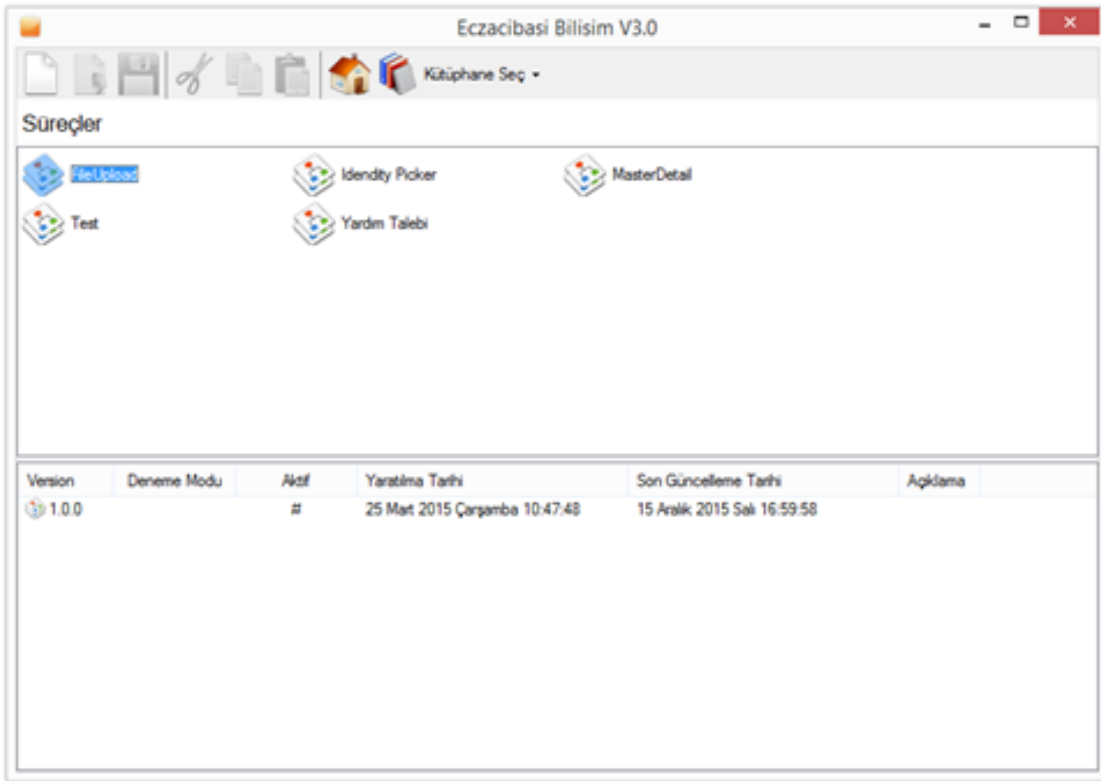
Süreç üzerindeki adımlarda bilgilendirme mesajlarını belirleyebilir, bekleyenler için hatırlatma mesajları gönderebilirsiniz.

"XML" tabanlı form verisi ile limitsiz alan tanımlayabilir ve esnek formlar tasarlayabilirsiniz.

Size gönderilen işlemlerin gelişimi kriterlere göre farklı kullanıcılara otomatik olarak devredilmesini sağlayabilirsiniz.

EBIFlow'da süreçler 4 kavram üzerine kuruludur:

- Adm: Süreç üzerindeki adımları ifade eder. Her adım için görevleri, insanlar, web servisleri ya da robot işlemlerini tamamlayabilir.
- Rol: Süreç içerisindeki görevi kimin yapacağını tarifler. Organizasyon veri tabanı ile bütünleşimi sağlar.
- İşlem: Adm üzerinde yapılacak işlemi tarif eder.
- Rota: Seçilen işleme göre akı yönlendirir.



Süreçler işlemlere ait tüm tanımları saklar.

- Bir yada daha fazla işlem tanımlanabilir.
- Rol tanımlarının işlemler üzerinde ortak kullanılması sağlanır.
- Form tanımlarının işlemler üzerinde ortak kullanılması sağlanır.
- Süreç tasarımı grafik olarak otomatik olarak oluşturulur.
- Kullanıcı sadece tanımları yaparak geri kalan tüm çizim işlemleri tasarımı araç tarafından yapılır.
- Form verisinin kullanılabilirliği gelişimi bilgilendirme, hatırlatma mesajları kullanılabilir.
- Belirli sürede deadline olan adımlar tanımlanabilir.
- Robot görevleri tanımlanabilir.