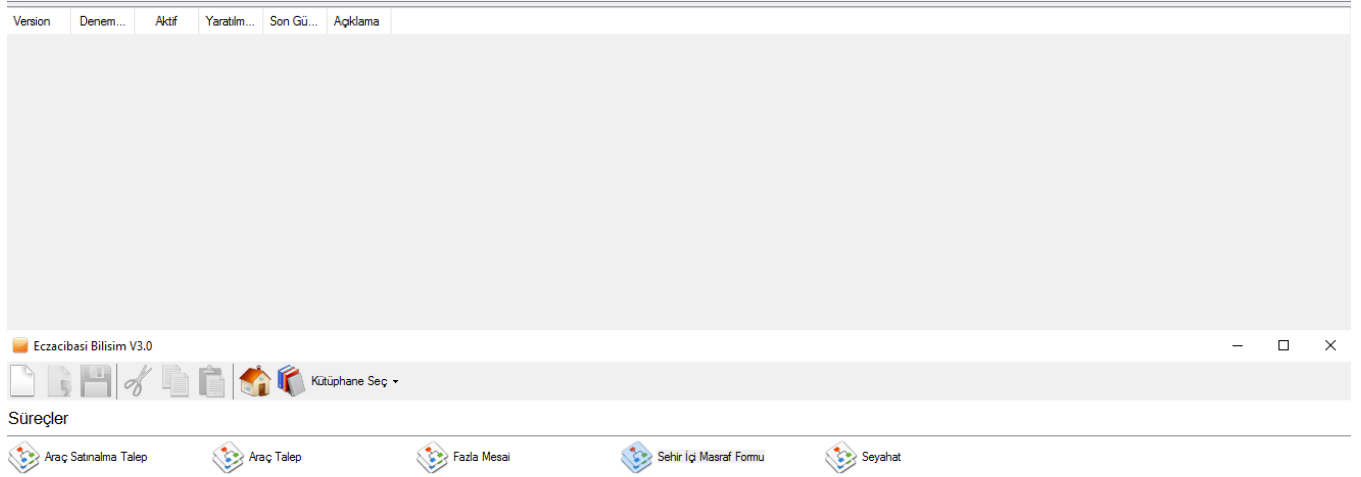
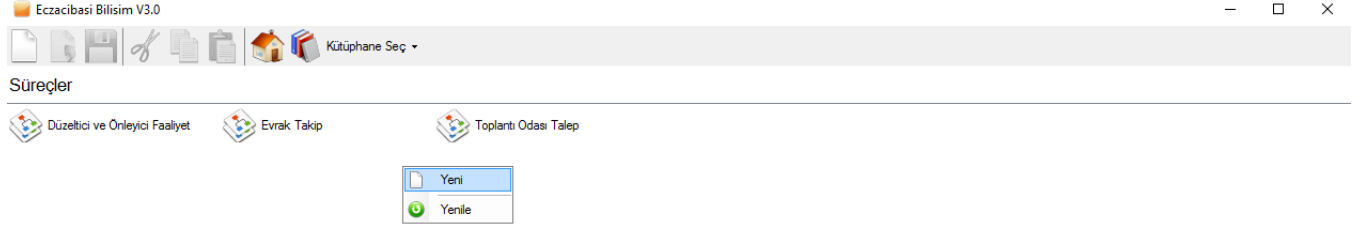


# Süreç Sihirbaz ile Oluturma

Anasayfa'dan **Süreçler** alan tıklanır. Açılan ekranda üst bölüme sağ tıklanır ve **Yeni** tıklandıktan sonra oluşturmak istediğiniz sürecin adını girerek **Tamam** butonuna basılır. İlgili süreç oluşturulduktan sonra süreç tıklanır. Altta var olan bölümde fare ile sağ tıklanır ve **ablondan Oluştur** tıklanır.



Version	Deneme Modu	Aktif	Yaratılma Tarihi	Son Güncelleme Tarihi	Açıklama
1.0.2	#		7 Mart 2017 Salı 11:01:04	17 Mart 2017 Cuma 09:43:56	
1.0.0		#	1 Mart 2017 Çarşamba 14:03:28	1 Mart 2017 Çarşamba 14:04:32	

- Açılan pencereden **ablondan Süreç** seçimi yaparak sonraki butona basılır. Bir sonraki **Genel Özellikler** penceresinde ablon sürecinizin **Versiyon** numarası ve **Deneme Modu** aktif/pasif ayarlamasını yaparak **Sonraki** pencereye geçiş yapabilirsiniz.

Eczacıbaşı Bilisim V3.0

Kütüphane Seç

Süreçler

Araç Satınalma Talep

Sehir İçi Masraf Formu

Seyahat

Import Template

Süreç Oluşturma  
Süreç oluşturma için şablon süreç seçiniz

Adı: Standard flow

Açıklama: Flow with two manager approve  
Orientation Flow

Ongörünüm

Version Deneme Modu Aktif

Version	Deneme Modu	Aktif
1.0.2	#	#
1.0.0		

< Geri Sonraki > Vazgeç

Eczacıbaşı Bilisim V3.0

Kütüphane Seç

Süreçler

Araç Satınalma Talep

Sehir İçi Masraf Formu

Seyahat

Import Template

Genel Özellikler  
Genel özellikleri seçiniz

Version: 1.0.0

Deneme Modu:

Version Deneme Modu Aktif

Version	Deneme Modu	Aktif
1.0.2	#	#
1.0.0		

< Geri Sonraki > Vazgeç

- **Gelimi Özellikler** penceresinde **Balancç Adm**, **Adm Açıklamas**, **Form Bal**, **Yönetici Onaylar** ve **Kullanc Bilgilendirme** alanların özelleştirebilirsiniz. leminizi tamamladıktan sonra **Sonraki** alan tıkar. **Form Özellikleri** penceresinde ise **Tarihçe**, **Kullanc Notlar**, **Dosya Ekleri** alanlar ile formunuzda özellik ekleyip çıkarabilirsiniz.

Eczacıbaşı Bilisim V3.0

Kütüphane Seç

Süreçler

Araç Satınalma Talep

Sehir iç Masraf Formu

Seyahat

Import Template

**Gelişmiş Özellikler**  
Gelişmiş özellikleri belirleyiniz

Başlangıç Adımı: Personel Masraf

Adım Açıklama: Personel masrafları için bu formu kullanat

Form Başlığı: Personel Masraf Formu

Birinci Yönetici Onayı: Yönetici Onayı

İkinci Yönetici Onayı: İkinci Yönetici Onayı

Kullanıcı Bilgilendirme: Kullanıcı Bilgilendirme

Version | Deneme Modu | Aktif

1.0.2 | # | #

1.0.0 | # | #

< Geri | Sonraki > | Vazgeç

Eczacıbaşı Bilisim V3.0

Kütüphane Seç

Süreçler

Araç Satınalma Talep

Sehir iç Masraf Formu

Seyahat

Import Template

**Form Özellikleri**  
Form özelliklerini seçiniz

Tarihçe

Kullanıcı Notları

Dosya Elderi

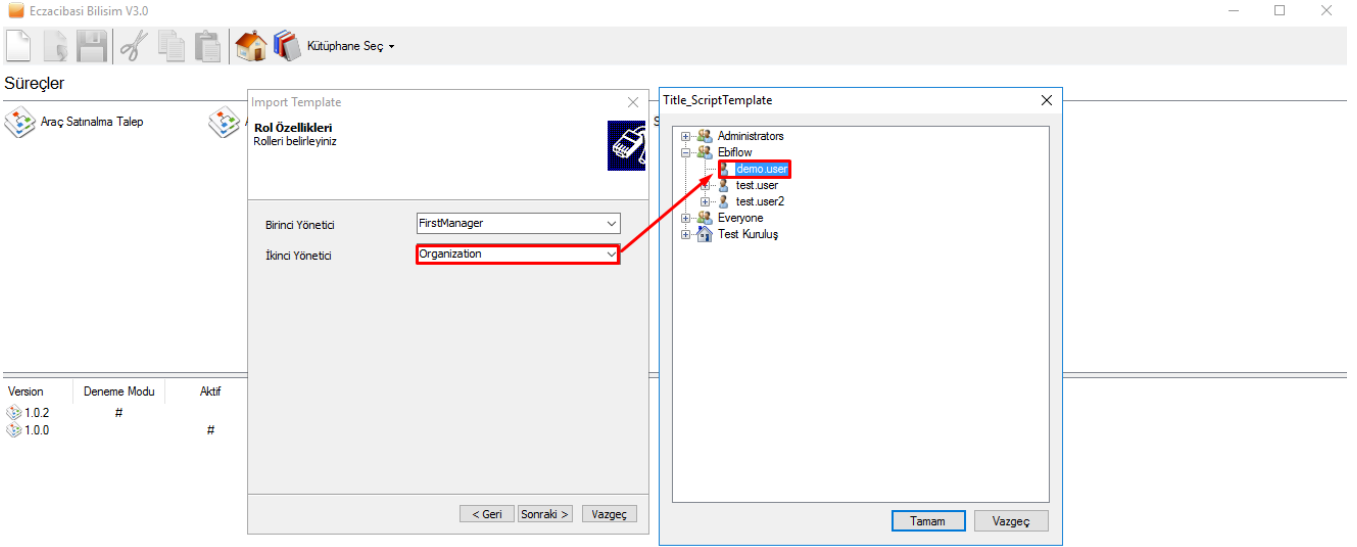
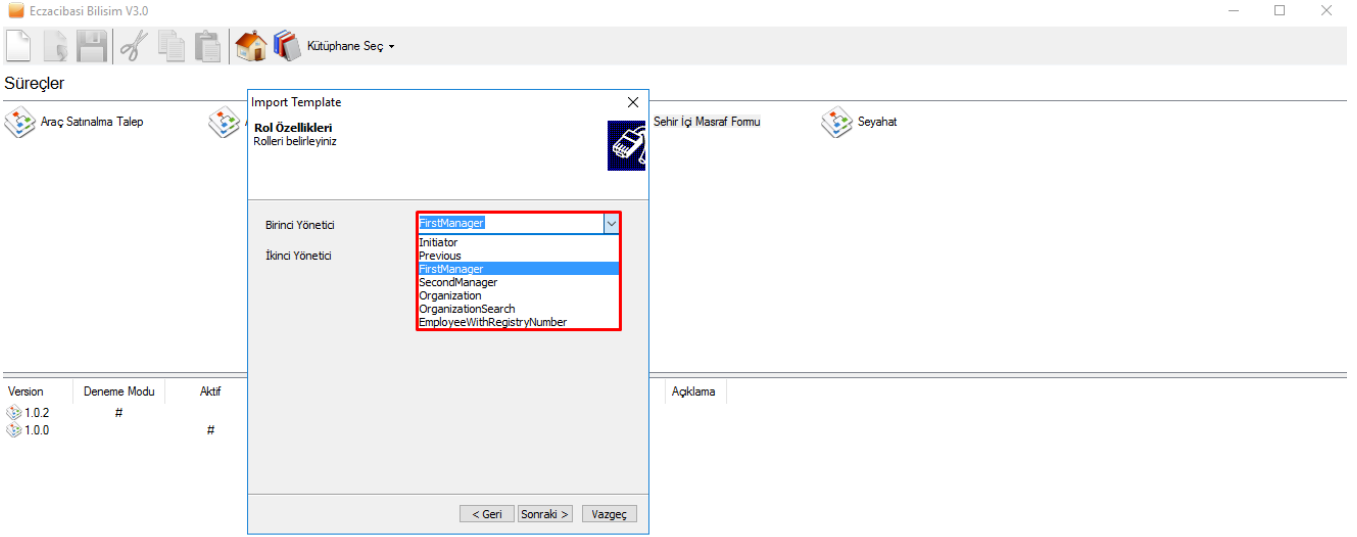
Version | Deneme Modu | Aktif

1.0.2 | # | #

1.0.0 | # | #

< Geri | Sonraki > | Vazgeç

- **Rol Özellikleri** penceresinde seçmiş olduğunuz **ablon Süreç** için kullanılması gereken **Yönetici** rol tanımlaması yapabilirsiniz. **Organizasyon** seçeneği ile özel bir kullanıcıya da süreci kullanmasına imkan sağlayabilirsiniz. İşlemleri tamamlayıp **Sonraki** butonuna basınız.



- **ablon Süreç** hazır. Admlar tamamlandıktan sonra **Bitir** butonuna basarak **ablon Süreç** oluturma ileminizi tamamlayabilirsiniz.

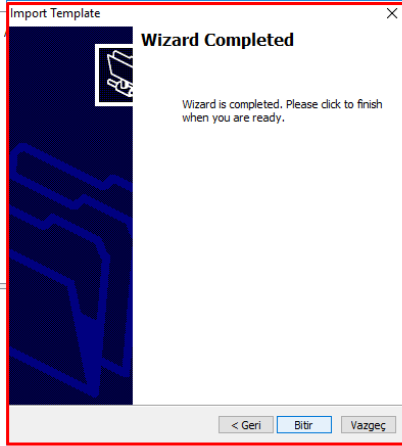
## Süreçler

Araç Satınalma Talep

Araç Talep

Sehir iç Masraf Formu

Seyahat



Version	Deneme Modu	Aktif
1.0.2	#	
1.0.0		#

Açıklama

## Süreçler

Araç Satınalma Talep

Araç Talep

Fazla Mesai

Sehir iç Masraf Formu

Seyahat

Version	Deneme Modu	Aktif	Yaratılma Tarihi	Son Güncelleme Tarihi	Açıklama
1.0.3	#		17 Mart 2017 Cuma 09:48:10	17 Mart 2017 Cuma 09:48:25	
1.0.2			7 Mart 2017 Salı 11:01:04	17 Mart 2017 Cuma 09:48:23	
1.0.0			1 Mart 2017 Çarşamba 14:03:28	1 Mart 2017 Çarşamba 14:04:32	