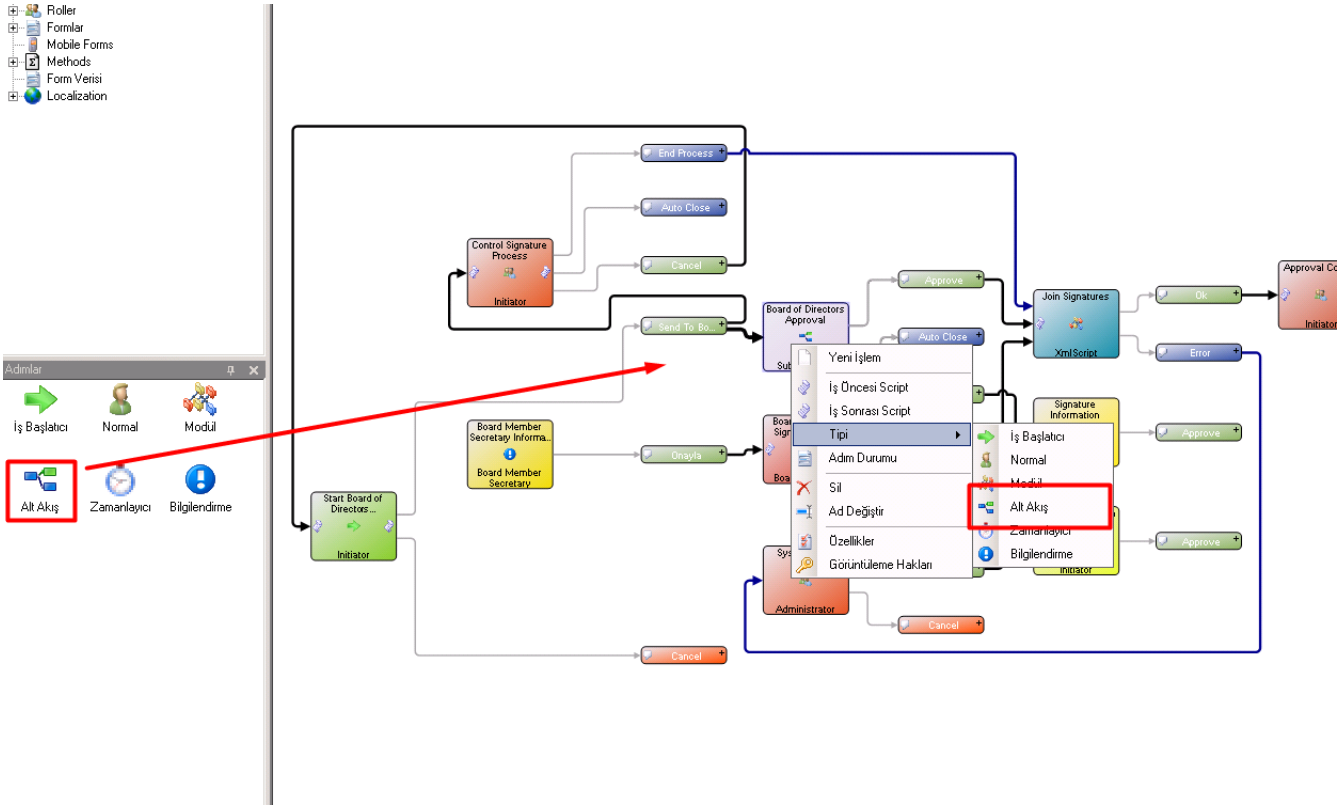


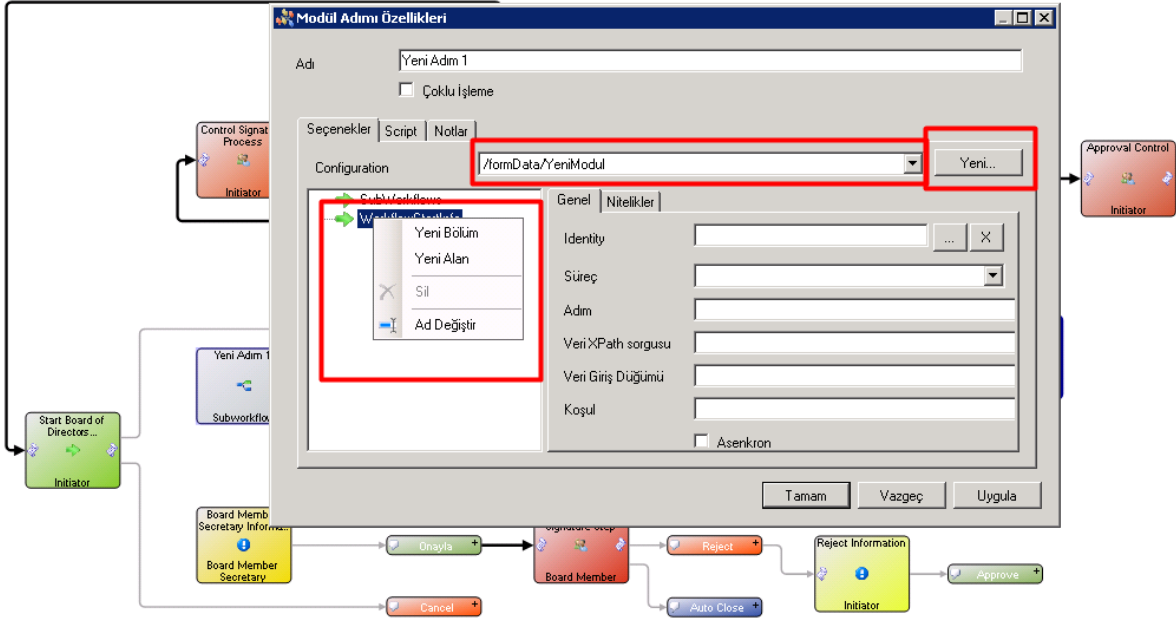
# Alt Ak Adm

Alt ak kullanm ayn süreçte ait birden fazla paralel kkiye sürecin ulamas ihtiyacında kullanılır. Alt aklarda formlar kiiler ayn anda açabilir, her bir alt ak üyesi için ana instance den farklı olarak yeni bir instance oluşturulur. Asenkron sistemlerde instance ların numaraları da farklı olur dier durumlarda ayn numaraya alırlar.

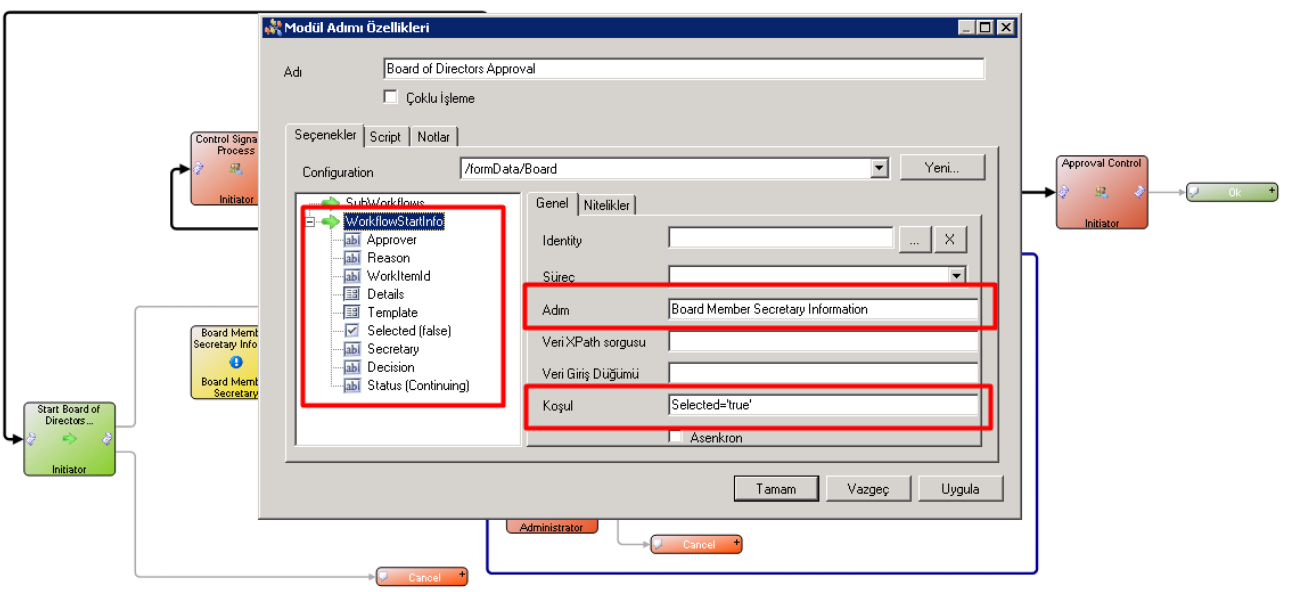
Alt ak designer bölümünde aadaki ekilde sürekleterek veya sa tklayarak ekleme yapıldktan sonra tipi bölümünden deitirilebilir.



Modül üzerinde sa tklanarak açılan ekranda Yeni seçenei ile alt ak oluşturacak sadece o alt ak özel verilerin saklanacağı form verisi için **SubWorkFI** **ows** ve **WorkFlowStartInfo** alanlar eklenmi olur. Dropdown dan yaratılan bölüm seçilir ardından WorkFlowStartInfo bölümü altına alt aklarda olmasını istenen alan veya bölümler eklenir.



Bu bölümde Adm alanına alt ak olarak çökanmas düünülen adm ismi verilir. Eer bir koula göre yaplacaksa koul bölümü doldurur.



Çökanan aklarda kilitlenmesi gereken alanlar

**Adım Özellikleri**

Genel Termin İlk Hatırlatıcı Tekrarlayan Hatırlatıcı Bilgilendirme Mesajı Notlar Abone Mesajı

Adı Board Member Signature Step

Talimatlar Please sign board decision

Form Form

Mobile Form

Rol Board Member

Form Bilgisini Versiyonla

E-İmza XPath

**Kilitlenecek Alanlar** /formData/Board/SubWorkflows/WorkflowStartInfo[@Instance=\${Instance}]

Formu Yazdırma İzin Ver

SLA Zamanı 00:00:00

Çoklu İşleme

Transfer edildiğinde post script çalışsın.

Tamam Vazgeç Uygula

Alt aklarda aynı anda birden fazla kişinin formu güncellemesi için kilitlenecek alanlarda dinamik bir tanımlama gerekiyor. Not girme, onay bilgisi verme, doküman imzalama gibi fonksiyonların aynı anda yapılması gerekiyor. Ayrıca bu alana girdiğiniz dinamik XPath query form verisinde bir yeri bulması gerekiyor, yoksa form verisini hiç güncellemeden süreç ilerliyor.

**Standart script yazarken alt ak verisini kullanma**

`/*Board/SubWorkflows/WorkflowStartInfo[@Instance='${Instance}']`

**Kilitlenecek alanlar için kullanılmas gereken tanım**

`/formData/Board/SubWorkflows/WorkflowStartInfo[@Instance=${Instance}]`

## Alt i aklar davranış kontrolü

Tüm alt aklar onaylanca aksiyon alma veya biri red olunca diğerlerini kapatarak işlem yapma gibi durumlar alt akın Sonras Script bölümünde kontrol edilmesi gerekmektedir. Alt aklar oluturma işlemleri ise Önceki Script veya daha önceki adlarda oluturulabilir.

Bu alt aklarda alınan aksiyonlar kontrol edilerek bir tane bile Red verilme işlemi varsa alt ak Red üzerinden iletir.

### Örnek Sonras Script - Alt Ak Dönülerinin Kontrolü

```
<PostWork Name=" ">
  <If>
    <Then>
      <Condition>
        <Greater Equal="False">

<Count><![CDATA[/*/YeniModul/SubWorkflows/WorkflowStartInfo[Sonuc='Red']]
></Count>
        <Value Culture="" Target="Integer">0</Value>
      </Greater>
    </Condition>
    <Perform>
      <Value Culture="" Target="None">Red</Value>
    </Perform>
  </Then>
  <Else>
    <Condition />
    <Perform>
      <Value Culture="" Target="None">Onayla</Value>
    </Perform>
  </Else>
</If>
</PostWork>
```

Bu bölümde alt akta olacak çoklu WorkflowStartInfo için bölümler oluşturulur. Aadaki örnekte **ForEach** ile Direktör bilgileri listesinden direktörler seçilir.

### Örnek Öncesi Script - Alt Aklar Doldurma

```
<PreWork Name=" ">
  <Delete Node="YeniModul/SubWorkflows/WorkflowStartInfo" />
  <ForEach
Node="/*/DirektorBilgileri/Liste/Sablon[@guid!='{00000000-0000-0000-0000-0
00000000000}']">
    <Insert
Into="/*/YeniModul/SubWorkflows">:*/YeniModul/WorkflowStartInfo</Insert>
    <Set
Node="/*/YeniModul/SubWorkflows/WorkflowStartInfo[last()]/Direktor">
      <Value Culture="" Target="None">eval:../Direktor</Value>
    </Set>
  </ForEach>
</PreWork>
```

\$(WorkItemId) deeri o anda oluan admn Id sini verir bu deeri daha sonra rapor veya süreçleri sonlandırmak için kullanabiliriz.

### Alt aka tabi olan admlara WorkItemId set etme

```
<PreWork Name=" ">
  <Set
Node=" /*/YeniModul/SubWorkflows/WorkflowStartInfo[@Instance='$(InstanceId)
']/WorkItemId">
  <Value Culture="" Target="None">$(WorkItemId)</Value>
</Set>
</PreWork>
```

İlgili alt ak ile ilgili seçilen \$(SelectedAction) deeri alınır ve eğer bir kere Red edildiğinde tüm diğer işlemlerin sonlandırılarak sürecin red aksiyonuna geçmesi isteniyorsa bu işlemler uygulanır. Diğer adımlar WorkItemId ile iletir.

### Alt Ak a tabi olan adımların sonras scripti

```
<PostWork Name=" ">
  <Set
Node=" /*/YeniModul/SubWorkflows/WorkflowStartInfo[@Instance='$(InstanceId)
']/Sonuc">
  <Value Culture="" Target="None">$(SelectedAction)</Value>
</Set>
<If>
  <Then>
    <Condition>
      <Equals>
        <Value Culture="" Target="None">Red</Value>
        <Value Culture="" Target="None">$(SelectedAction)</Value>
      </Equals>
    </Condition>
    <Perform>
      <ForEach Node=" /*/YeniModul/SubWorkflows/WorkflowStartInfo">
        <Set Node="Sonuc">
          <Value Culture="" Target="None">Red</Value>
        </Set>
        <ProcessWorkItem Action="Red">
          <WorkItem Type="Waiting" IncludeChildren="False" Instance="">
            <Value Culture="" Target="Guid">eval::WorkItemId</Value>
          </WorkItem>
        </ProcessWorkItem>
      </ForEach>
    </Perform>
  </Then>
</If>
</PostWork>
```

Alt işlemlerin olumama durumuna karar önceden hesaplama yaparak eğer Count 0 ise alt işlemler atlamaya geçene kadar oluturulması gerekmektedir.

Devam eden bir alt akn WorkItem durum deerii 4 tdr.

## Ayrca Baknz

ForEach

WorkItem